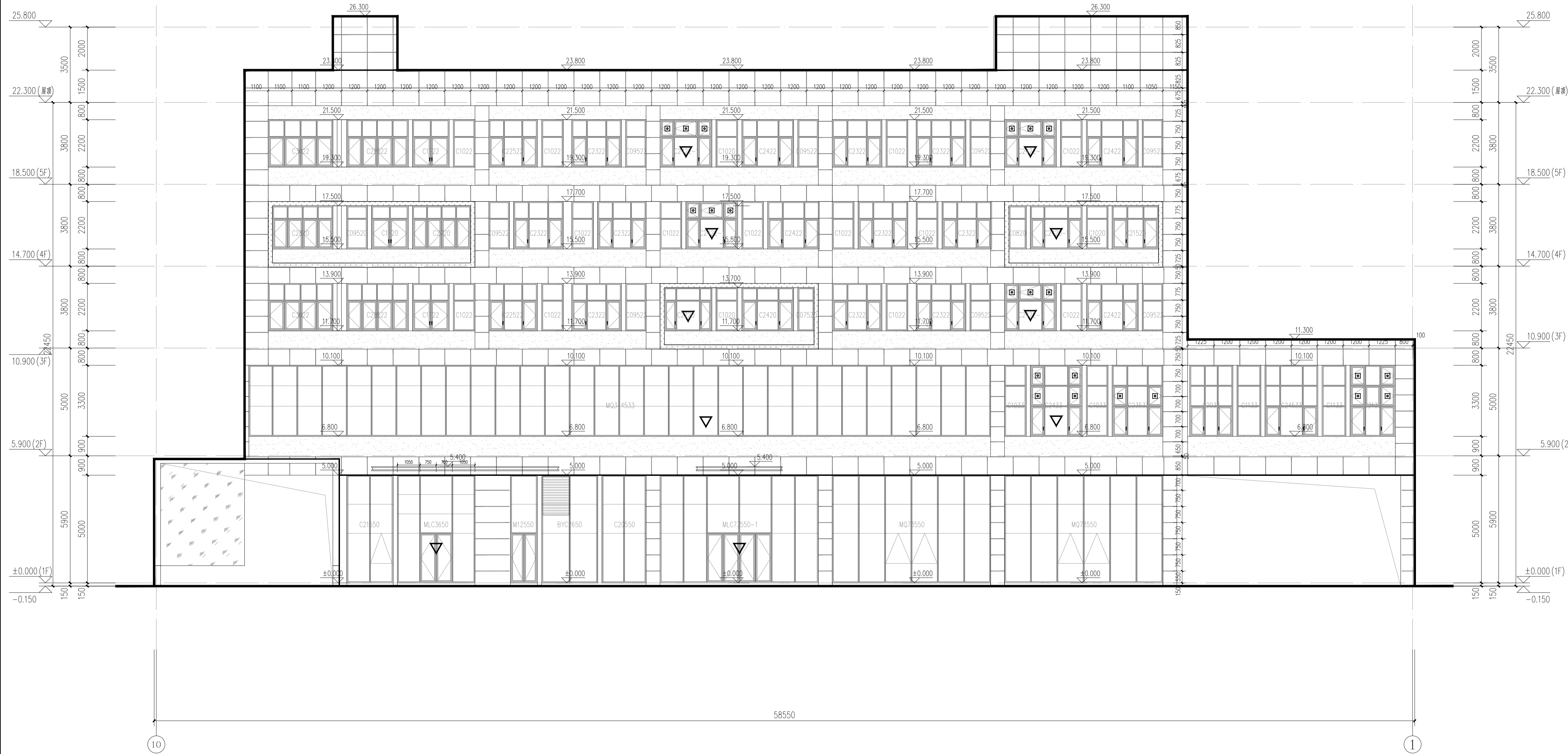




博维筑成设计有限公司
Bowei Zhucheng Design Co.,Ltd.

资质等级	建筑工程 甲级	证书编号: A141016150
	风景园林 甲级	
	城乡规划 乙级	证书编号: 182006
	送电变电 乙级	
	市政行业 乙级	证书编号: A241016157
	人防工程 乙级	

出图印鉴及附注
STAMP AREA AND DESCRIPTIONS



10-1轴立面图 1:100

本图须加盖出图签章, 否则一律无效
Invalid Unless Stamped

—		
审定 APPROVED BY	侯森子	侯森子
审核 EXAMINED BY	韩 博	韩 博
项目负责 CAPTAIN	韩 博	韩 博
	韩亚萍	韩亚萍
专业负责 CHIEF ENGL	郭振芳	郭振芳
	何慧慧	何慧慧
校对 CHECKED BY	郭振芳	郭振芳
设计 DESIGNED BY	陈 洋	陈洋
制图 DRAWN BY	陈 洋	陈洋

建设单位 CLIENT	郑州隆兴伟业商贸有限公司
项目名称 PROJECT	郑州隆兴新能源汽车展示及交付中心
子项名称 SUB-PROJECT	2#楼

图名
TITLE 10-1轴立面图

合同号 CONTRACT No.	08-2021-JZ-045	版本号 EDITION No.	
专业 DISCIPLINES	建筑	阶段 STAGE	方案
图号 SHEET NO.	建施-09	日期 DATE	2023. 12

会签 COORDINATION	
建筑 ARCH.	结构 STRUCT.
电气 ELEC.	暖通 HVAC
给排水 PLUMBING	

立面材料图例						备注:		
材料编号	材料名称	图例	材料编号	材料名称	图例	材料编号	材料名称	图例
1	白色真石漆		2	浅灰色真石漆		3	黄色铝收	
4	立面窗		5	20mm宽 浅黄色分缝		6	立面雨水管	

1、屋面施工完成后应保证栏杆防护高度不低于1200, 若有不满足处, 需在不满尺1200处加设防护栏杆以保证栏杆防护高度不低于1200;
2、玻璃门窗采用铝合金管框5+12A+5+V+5, 窗框颜色为深灰色; 3、立面落水管采用与建筑外墙同色真石漆喷涂;
4、室内外铜制栏杆及外设铁艺花架、窗花均为氟碳漆, 静电喷涂; 5、 手扶栏杆, 在楼层立面1.3-1.5米高处设置手扶开启装置。